

## Instrukcja obsługi odbiornika gniazdkowego HelpLine V2

### 1. Zastosowanie

Odbiornik gniazdkowy jest urządzeniem sygnalizująco-alarmującym. Jest przeznaczony do odbioru sygnału ze zsynchronizowanego z nim (jednego lub więcej) nadajnika i przetwarzania tego sygnału na optyczny i akustyczny. Odbiornik działa tylko wtedy, jeśli jest włączony do gniazdka. Może być ono dowolnie zmieniane, bez utraty oprogramowania odbiornika. Przed użyciem odbiornika należy zapoznać się z następującymi zasadami bezpiecznego użytkowania:

### Uwaga!

Osoba wyposażona w oferowany zestaw sygnalizujący powinna wiedzieć, że nie zwalnia jej to od obowiązku ciągłej uwagi poświęcanej choremu. Nie kontroluje też parametrów zdrowotnych. Służy jedynie do przywoływania pomocy w obszarze działania nadajnika i odbiornika.

Zalecane jest używanie odbiornika w łatwo dostępnych gniazdkach elektrycznych.

Produkt ten wyposażony jest w baterię guzikową Lithium (w nadajniku). W razie poknięcia baterii (np. przez dzieci) w ciągu 2 godzin mogą wystąpić ciężkie, wewnętrzne poparzenia prowadzące do śmierci. W przypadku podejrzenia poknięcia lub dostania się baterii do jakiegokolwiek części ciała wymagana jest bezzwłocznie pomoc lekarska. Nowe lub zużyte baterie należy przechowywać z dala od dzieci.

Nie należy korzystać z urządzenia, jeśli jego obudowa jest uszkodzona. Baterie przeznaczone do wymiany w nadajniku „na rękę” – to baterie jednorazowe Lithium VARTA CR2016, 3V, 90mAh. Baterie przeznaczone do wymiany w kolorowych nadajnikach „na szyję” oraz w nadajniku zaprogramowanym na funkcję zdalnego odbierania i potwierdzania sygnału (Q) – to wyłącznie baterie jednorazowe Lithium VARTA CR2032, 3V, 230mAh.

### 2. Dane techniczne

Przeznaczony do zdalnego odbioru 868MHz

Kanały: 4

Zużycie prądu: max.10mA

Zużycie prądu w trybie stand-by: ca.1,3W

Napięcie prądu: 230V AC/50Hz

Możliwa liczba programowanych nadajników: 28

temperatura otoczenia: od -10 C do +55 C

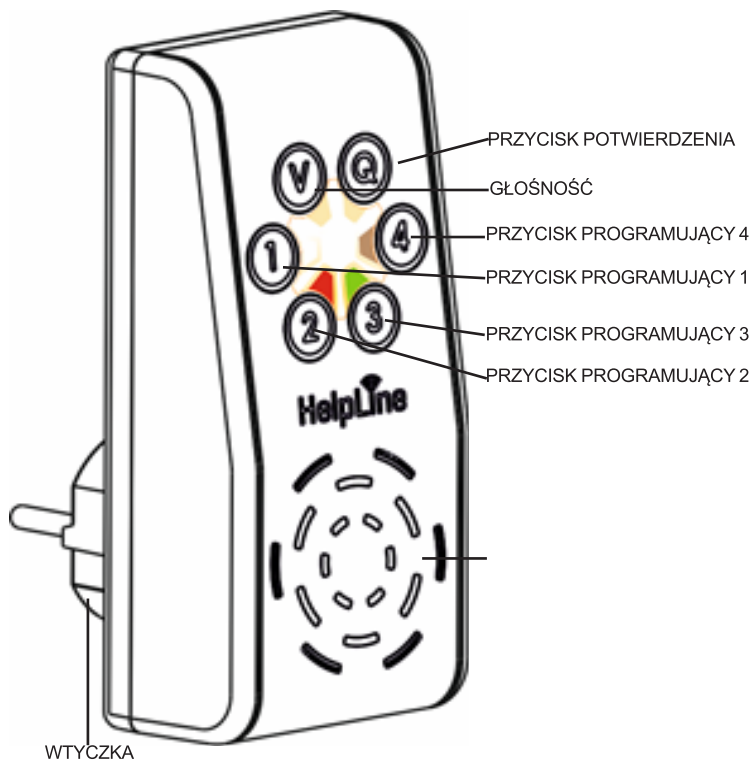
Wymiary: 56/ 121/72 mm

Klasa szczelności: IP20

Ciężar: 133 g

Ustawienie 5 stopni głośności: cichego do bardzo głośnego (83dB)

Potwierdzenie za pomocą przycisku odpowiadającemu kanałowi z nadchodzącym sygnałem, za pomocą przycisku Q lub zdalnie - nadajnikiem z funkcją Q.



OBRAZ ODBIORNIKA

### HERSTELLUNG UND VERTRIEB



Deutschland  
Finkenweg 20  
D-64753 Brombachtal/Odw.

Service-Hotline:  
0049 (0)6063 8419950



### 3. Opis odbiornika

#### 3.1 Części urządzenia

Części urządzenia umożliwiające jego obsługę, to: cztery przyciski na cztery kanały odbioru, przycisk potwierdzenia przychodzącego sygnału (Q) oraz przycisk ustawienia głośności (V). Odbiornik nie posiada włącznika i wyłącznika – jest gotowy do użycia natychmiast po przyłączeniu go do gniazdka elektrycznego.

#### 3.2 Wymagany sprzęt

W celu uruchomienia całego zestawu potrzebny jest przynajmniej jeden kompatybilny nadajnik.

#### 3.3 Funkcje

Czterem kanałom odbioru odpowiadają cztery przyciski oraz cztery dźwięki sygnalizacyjne. W przypadku odebrania sygnału na jednym z kanałów, zaświeci się odpowiednio na nim sygnał LED a sygnał akustyczny będzie rozlegał się, dopóki jego odbiór nie zostanie odebrany i potwierdzony przyciskiem z numerem tego kanału lub przyciskiem Q albo zdalnie - przyciskiem na nadajniku z odpowiednio zaprogramowanym z kanałem Q. Funkcja ta uniemożliwia przeoczenie czy też niedosłyszenie nadawanego sygnału. W sumie do zaprogramowania jest możliwych 28 kompatybilnych nadajników (np. każdorazowo po 6 sygnałów na kanałach od 1 do 4 oraz 4 sygnały na nadajniku z zaprogramowaną funkcją Q).

W przypadku, jeśli sygnał przychodzący nie zostanie odebrany i potwierdzony a urządzenie odbierze w tym czasie nowy sygnał na tym samym, bądź innym kanale – pierwszy sygnał pozostanie aktywny i zachowany w pamięci urządzenia. Przyciśnięcie odbioru i potwierdzenia go powoduje odtworzenie LED i jego sygnału akustycznego.

#### 4. Programowanie

##### 4.1. Programowanie odbiornika z nadajnikiem (nadajnikami)

Przyciskać ok. 5 sekund przycisk kanału nadajnika który ma być zaprogramowany, dopóki nie zacznie świecić na nim LED. Trzymać nadajnik włączony dopóty, dopóki światło LED na odbiorniku nie zacznie krótko błyskać i zniknie.

##### 4.2. Kasowanie zaprogramowanych nadajników

Aby skasować z kanału uprzednio zaprogramowany nadajnik, należy przyciskać jednocześnie przyciski 1 i 2 przez kilka sekund. Wszystkie przyciski 1-4 zaświecą LED. Naciskając 1 i 2 nieprzerwanie, przycisnąć przycisk nadajnika, z którego ma być usunięte oprogramowanie. Zostanie ono usunięte, kiedy światła LED na odbiorniku przestaną świecić.

##### 4.3. Kasowanie wszystkich zaprogramowanych nadajników

Aby skasować z kanału wszystkie uprzednio zaprogramowane nadajniki należy przycisnąć i przytrzymać przyciski 1 i 2. Wszystkie przyciski 1-4 zaświecą LED. Przyciski 1 i 2 trzymać przyciśnięte przez ok.15 sekund. Programowanie zostanie usunięte, kiedy zaświecą się na dłużej wszystkie LED na odbiorniku.

##### 4.4. Funkcja przycisku Q i potwierdzenia zdalnego

Przycisk Q jest używany w celu potwierdzenia odbioru przychodzącego sygnału i jego wyłączenia na odbiorniku. Funkcja przycisku Q z odpowiednio zaprogramowanym nadajnikiem może być też używana do zdalnego przyjęcia przychodzącego sygnału jako potwierdzenie zdalne. Użycie takie ma dogodne zastosowanie, jeśli np. trzeba szybko wyłączyć odbiornik, zanim inni w pomieszczeniu obudzą się; jeśli użytkowanych jest więcej nadajników np. na różnych piętrach lub w sytuacji jeśli wystarczy, że jedna osoba ma usłyszeć sygnał.

Aby zaprogramować nadajnik z funkcją Q – potwierdzenia zdalnego należy przycisnąć i przytrzymać oznaczenie tej funkcji na odbiorniku gniazdkowym. Po ok. 5 sekundach Q-LED zaczyna błyskać. Należy teraz nacisnąć na przycisk w nadajniku, który chcemy zaprogramować na funkcję Q. Programowanie jest zakończone z chwilą, kiedy ustanie sygnał przerywany LED. Przy kasowaniu funkcji Q w nadajniku należy postąpić, jak pkt 4.2.

Nadajnik zaprogramowany na funkcję Q nie może jednocześnie spełniać roli zwykłego nadajnika.

#### 4.5 Przełączanie odbiornika HelpLine z trybu potwierdzenia na tryb „dzwonek u drzwi”.

Odbiornik HelpLine może funkcjonować w trybie potwierdzenia odbioru - sygnał przychodzący pozostaje aktywny tak długo, dopóki jego odebranie nie zostanie potwierdzone albo w trybie „dzwonek u drzwi”, kiedy sygnał zostaje odebrany i potwierdzony w odbiorniku lub zdalnie w nadajniku z funkcją Q, lecz trwa on nie dłużej niż 5 sekund i ustaje.

Odbiornik jest ustawiony fabrycznie na tryb potwierdzenia odbioru (tryb pierwszy). Oznacza to że sygnał, aby ustał, musi być potwierdzony w odbiorniku przez naciśnięcie przycisku z przychodzącym sygnałem, bądź przycisku Q albo potwierdzony zdalnie na nadajniku z funkcją Q. W przypadku opieki związanej z niebezpieczeństwem upadku lub okolicznościami zagrażającymi życiu zalecany jest tryb „z potwierdzeniem” (pierwszy), ponieważ osoba zagrożona musiałaby nacisnąć nadajnik drugi raz. Czy byłaby w stanie to zrobić np. po upadku – jest kwestią zapytania. Tryb Q ma również sens, kiedy w użyciu jest więcej odbiorników np. na różnych piętrach, gdyż można zaprogramować nadajnik z funkcją zdalnego potwierdzenia - Q tak, aby bez trudu odbierać i potwierdzać poszczególne sygnały.

W szczególnych sytuacjach i obszarach użytkowania może być przydatne, aby odbiornik wydawał pięciosekundowy sygnał i sygnał ten ustawał ( na przykład kiedy użycie jego ma być, ze specjalnym nadajnikiem, rozszerzone do roli dzwonka do drzwi). Programowanie odbiornika na tryb „dzwonka u drzwi” jest następujące: Przed włożeniem odbiornika do gniazdka należy przytrzymać przyciski Q oraz 1. Przy trzymaniu przycisków włożyć odbiornik do gniazdka. Zaświeci się przycisk LED 2 lub LED 3. Należy zwolnić przyciski – jeśli świeci LED 3 oznacza, że odbiornik jest w trybie HelpLine, - LED 2 oznacza tryb „dzwonka u drzwi.”

Zmiana trybu z jednego na poprzedni odbywa się w ten sam sposób (przed włożeniem odbiornika do gniazdka należy przycisnąć na nim Q i 1).

#### 4.6. Ustawianie głośności

Przy naciśnięciu przycisku głośności odegrana jest melodia w uprzednio nastawionej skali. Przy ponownym naciśnięciu melodia będzie o ton głośniejsza. Dochodząc przez przyciskanie do głośności maksymalnej, przejdzie ona do minimum. Przy wybraniu żadanego stopnia głośności należy zatrzymać przycisk na ok. 6 sekund. Po ustaniu melodii zostaje on zaprogramowany. W razie żądania wyjustowania tonu należy wyłączyć go przez przycisk 1 lub przycisk Q.

#### 4.7. Sprawdzanie połączenia zdalnego między nadajnikiem i odbiornikiem przed użyciem

Przed zastosowaniem zestawu sygnalizacyjnego należy sprawdzić, czy zestaw działa na żadaną odległość bez zakłóceń. Zasięg prawidłowego działania zestawu zależy od otoczenia, którego elementy mogą wpływać na jego zakłócanie (ściany, dachy z betonu, sprzęty elektryczne czy komputer). Sprawdzanie dobrego zasięgu jest następujące: wokół (nie tylko w bezpośredniej bliskości) żadanego zasięgu należy wyłączyć wszystkie urządzenia. Należy sprawdzić, czy odległość pomiędzy nadajnikiem a odbiornikiem jest wystarczająca dla użytkowników, przy czym powiększyć tę odległość o dwa do trzech kroków. Odbiornik powinien zareagować po pierwszym (nie wielokrotnym) przyciśnięciu nadajnika.

Przy planowanych zmianach otoczenia, np. zmianie miejsca łóżka chorego i zmianie położenia urządzeń elektrycznych należy ponownie przeprowadzić próbę dobrego zasięgu.

#### 4.8. Regularne kontrolowanie

Zaleca się regularne kontrolowanie prawidłowości funkcjonowania sygnału optycznego, akustycznego, jak też działania całego systemu. Należy zwracać uwagę na LED nadajnika, sygnalizujące wyczerpującą się baterię (zobacz: „Obsługa nadajnika”).

Ważne! Przeprowadzać kontrole regularnie.

Nie używać urządzenia w razie uszkodzenia lub niedostatecznym funkcjonowaniu. Po wymianie baterii należy przeprowadzić próbę dobrego zasięgu, jak przed pierwszym użyciem urządzenia.

#### HERSTELLUNG UND VERTRIEB

#### 4.9. Czyszczenie

Ze względów higienicznych (zalegające w pasku okruchy, łupież skórny są pożywką dla mikroorganizmów) należy czyścić tak pasek, jak i linę (zależnie od modelu) używanego urządzenia. Zależnie od stopnia zużycia zapieć przy pasku i linie – mogą być one wymienione. Nadajnik(i) oraz odbiornik można przetrzeć lekko wilgotną szmatką z dodatkiem środka dezynfekującego. Nie należy używać ostrych środków czyszczących.

#### 5. Gwarancja

W chwili zakupu urządzenia jest ono sprawdzone i gotowe do użycia, z udzieloną przez nas 2 – letnią gwarancją. W czasie trwania gwarancji mogą być bezpłatnie usunięte usterki, które powstały z winy producenta lub (z reguły) wymienione całe urządzenie. Warunki gwarancyjne obejmują wszystkie kraje. Gwarancja nie obejmuje: szkód powstałych w wyniku nieprawidłowego użytkowania lub użycia siły oraz zwykłego zużycia się urządzenia. Gwarancja nie obowiązuje, jeśli reperacja jest dokonywana przez osoby nieuprawnione.

#### 6. Wyrzucanie zużytych urządzeń i baterii – wskazówki

Producent i sprzedawca zobowiązani są do poinformowania klienta, aby zużytych urządzeń i baterii nie wyrzucał do zwykłych odpadów domowych. Urządzenia te (z symbolem przekreślonego pojemnika) należy oddać do punktów, gdzie zbierane są tzw. elektrośmieci.

#### 7. Klauzula zgodności

Produkt odpowiada wymaganiom zalegalizowania zgodnego z 2014/53/EU i 2014/35/EU. Klauzula zgodności znajduje się na stronie internetowej [www.pflegerufset.de](http://www.pflegerufset.de) lub na stronie internetowej poszczególnych sprzedawców.



### 1. Zastosowanie

Nadajnik HelpLine wysyła zakodowane sygnały do odbiornika zestawu sygnalizacyjno-przywoławczego. Zasięg działania zestawu wynosi w wolnej przestrzeni ok. 100 metrów, w domu – zależnie od warunków – od 20 do 30 metrów.

### 2. Wskazówki dotyczące bezpieczeństwa

**Uwaga!** Baterie należy przechowywać z dala od dzieci i osób z demencją!

**Uwaga!** Nadajnik zawiera baterię guzikową Lithium, która w razie połknięcia może spowodować ciężkie obrażenia wewnętrzne. W przypadku podejrzenia połknięcia lub dostania się do ciała baterii należy niezwłocznie skontaktować się z lekarzem. Nie należy używać urządzenia, jeśli jego obudowa jest uszkodzona lub nie domyka się. Przechowywać urządzenie z daleka od dzieci i osób z demencją.

### 3. Dane techniczne

Częstotliwość: 868 MHz

Zasilanie: bateria guzikowa 3V, CR2032

Do nadania sygnału mogą być użyte dwa przyciski

Żywotność baterii: > 1 rok. Ze względów bezpieczeństwa zalecana jest wymiana baterii po upływie roku.

Wydajność jednostkowa ERP < 10mW

Warunki temperaturowe użytkowania od -10C do +55C

Wymiary: 63x33x13 mm

Klasa szczelności: IP 54. Nie jest wskazane używanie urządzenia podczas kąpieli w wannie lub pod prysznicem.

### 4. Testowanie baterii

W normalnym funkcjonowaniu nadajnika LED pokazuje, że nadajnik wysyła sygnał do odbiornika. Jeśli przy ponownym trzykrotnym naciśnięciu nadajnika LED świeci (choć powinno się wyłączać) oznacza to, że bateria jest słaba i że należy ją wymienić. Regularne testowanie baterii gwarantuje prawidłowe funkcjonowanie nadajnika. Do wymiany baterii w kolorowych nadajnikach „na szyję” oraz w nadajniku z funkcją Q należy używać wyłącznie jednorazowych baterii Lithium **VARTA CR2023, 3V, 230mAh**.

### 5. Wymiana baterii

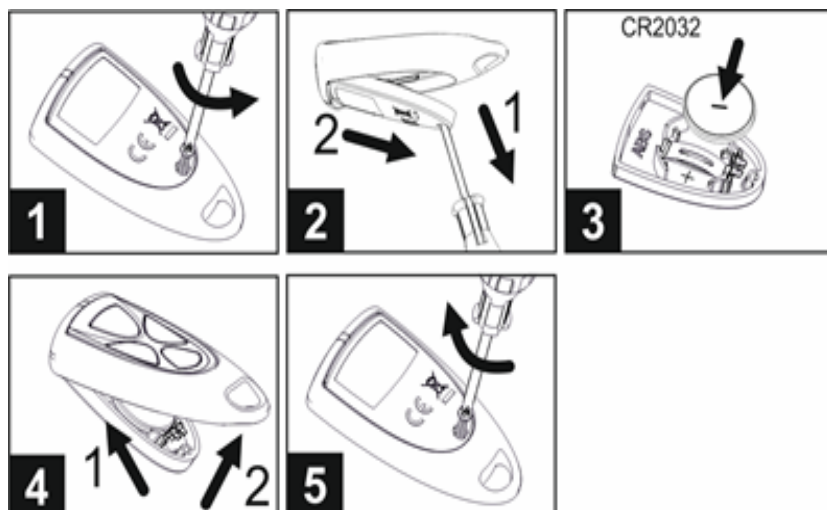
Należy odkręcić śrubki na spodniej stronie nadajnika

Podnieść i otworzyć obudowę

Wymienić baterię (wg. polaryzacji), mocując ją w spodniej obudowie

Po wsunięciu baterii w szczelinę mocującą zamknąć obudowę

Zakręcić



## UWAGA!

DO WYMIANY NALEŻY UŻYWAĆ WYŁĄCZNIE PRZEZNACZONYCH DO TEGO BATERII **LITHIUM VARTA CR2032**, 3V,230mAh. PODCZAS NIEWŁAŚCIWEJ WYMIANY BATERII ISTNIEJE RYZYKO EKSPLOZJI.

## 6. Warunki gwarancji

W momencie zakupu nadajnik HelpLine jest urządzeniem sprawdzonym i gotowym do użycia. Gwarancja wynosi 2 lata. W tym czasie mogą być bezpłatnie usunięte usterki powstałe z winy producenta lub (z reguły) wymienione całe urządzenie. Warunki gwarancji obejmują wszystkie kraje. Gwarancja nie obejmuje: szkód powstałych w wyniku nieprawidłowego użytkowania, użycia siły oraz zwykłego zużycia się urządzenia. Gwarancja nie obowiązuje, jeśli reparacja jest dokonywana przez osoby do tego nieuprawnione.

## 7. Wyrzucanie zużytych urządzeń i baterii

Producent i sprzedawca zobowiązani są do poinformowania klienta, aby zużytych urządzeń i baterii nie wyrzucał do zwykłych odpadów domowych. Urządzenia te (z symbolem przekreślonego pojemnika) należy oddać do punktów, gdzie zbierane są elektroodpady.

Należy zapytać regionalnego sprzedawcę o możliwości oddania zużytego sprzętu.

## 8. Klauzula zgodności.

Produkt odpowiada wymogom zalegalizowania zgodnego z 2014/53/EU . Klauzula zgodności znajduje się na stronie internetowej [www.pflegerufset.de](http://www.pflegerufset.de) lub na stronie internetowej regionalnego sprzedawcy.

## HERSTELLUNG UND VERTRIEB



Deutschland  
Finkenweg 20  
D-64753 Brombachtal/Odw.

Service-Hotline:  
0049 (0)6063 8419950



## INSTRUKCJA OBSŁUGI NADAJNIKA Z FUNKCJĄ Q W ZESTAWIE HELPLINE

### 1. Zastosowanie

Nadajniki HelpLin

e wysyłają zdalnie zakodowane sygnały do odbiornika zestawu HelpLine. Zasięg jego działania wynosi w wolnej przestrzeni ok. 100m a w zabudowaniu – zależnie od warunków – od 20 do 30 metrów.



### 2. Wskazówki dotyczące bezpieczeństwa

Uwaga! Baterie należy przechowywać z dala od dzieci i osób z demencją!

Uwaga! Nadajnik zawiera baterię guzikową Lithium, która w razie połamania może spowodować ciężkie obrażenia wewnętrzne. W przypadku podejrzenia połamania lub dostania się do ciała baterii należy niezwłocznie skontaktować się z lekarzem. Nie należy używać urządzenia, jeśli jego obudowa jest uszkodzona lub nie domyka się. Przechowywać urządzenie z daleka od dzieci i osób z demencją.

### 3. Dane techniczne

Częstotliwość: 868 MHz

Zasilanie: bateria guzikowa 3V, CR2032

Do nadania sygnału mogą być użyte wszystkie przyciski

Żywotność baterii: > 1 rok. Ze względów bezpieczeństwa zalecana jest wymiana baterii po upływie roku.

Wydajność jednostkowa ERP < 10mW

Warunki temperaturowe użytkowania od -10C do +55C

Wymiary: 66x37x18 mm

### 4. Testowanie baterii

W normalnym funkcjonowaniu nadajnika LED pokazuje, że nadajnik wysyła sygnał do odbiornika. Jeśli przy ponownym trzykrotnym naciśnięciu nadajnika LED świeci (choć powinno się wyłączać) oznacza to, że bateria jest słaba i że należy ją wymienić. Regularne testowanie baterii gwarantuje prawidłowe funkcjonowanie nadajnika. Do wymiany baterii w kolorowych nadajnikach „na szyję” oraz w nadajniku z funkcją Q należy używać wyłącznie jednorazowych baterii Lithium VARTA CR2023, 3V, 230mAh.

### 5. Wymiana baterii

Należy odwrócić nadajnik

Odkręcić 3 śrubki mocujące

Otworzyć obudowę

Usunąć zużytą baterię

Założyć nową, uważając na polaryzację

Zakręcić śrubki mocujące

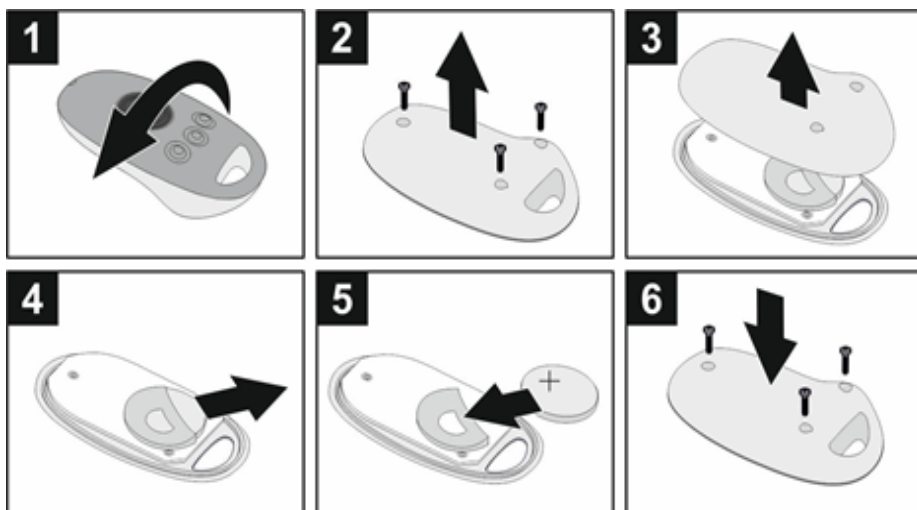
HERSTELLUNG UND VERTRIEB



Deutschland  
Finkenweg 20  
D-64753 Brombachtal/Odw.

Service-Hotline:  
0049 (0)6063 8419950





## UWAGA!

DO WYMIANY NALEŻY UŻYWAĆ WYŁĄCZNIE PRZEZNACZONYCH DO TEGO BATERII **LITHIUM VARTA CR2032**, 3V,230mAh. PODCZAS NIEWŁAŚCIWEJ WYMIANY BATERII ISTNIEJE RYZYKO EKSPLOZJI.

## 6.Warunki gwarancji

W momencie zakupu nadajnik HelpLine jest urządzeniem sprawdzonym i gotowym do użycia. Gwarancja wynosi 2 lata. W tym czasie mogą być bezpłatnie usunięte usterki powstałe z winy producenta lub (z reguły) wymienione całe urządzenie. Warunki gwarancji obejmują wszystkie kraje. Gwarancja nie obejmuje: szkód powstałych w wyniku nieprawidłowego użytkowania, użycia siły oraz zwykłego zużycia się urządzenia. Gwarancja nie obowiązuje, jeśli reparacja jest dokonywana przez osoby do tego nieuprawnione.

## 7.Wyrzucanie zużytych urządzeń i baterii

Producent i sprzedawca zobowiązani są do poinformowania klienta, aby zużytych urządzeń i baterii nie wyrzucał do zwykłych odpadów domowych. Urządzenia te (z symbolem przekreślonego pojemnika) należy oddać do punktów, gdzie zbierane są elektroodpady.

Należy zapytać regionalnego sprzedawcę o możliwości oddania zużytego sprzętu.

## 8.Klauzula zgodności.

Produkt odpowiada wymogom zalegalizowania zgodnego z 2014/53/EU . Klauzula zgodności znajduje się na stronie internetowej [www.pflegerufset.de](http://www.pflegerufset.de) lub na stronie internetowej regionalnego sprzedawcy.

## HERSTELLUNG UND VERTRIEB



Deutschland  
Finkenweg 20  
D-64753 Brombachtal/Odw.

Service-Hotline:  
0049 (0)6063 8419950





### 1.Zastosowanie

Nadajnik wysyła bezprzewodowo zakodowane sygnały do odbiornika HelpLine. Zasięg jego działania wynosi ok.100 metrów w wolnej przestrzeni a w zabudowanej – odpowiednio do warunków – od 20 do 30 metrów.



### 2.Wskazówki dotyczące bezpieczeństwa

Uwaga! Baterie należy przechowywać z daleka od dzieci i osób z demencją.

Uwaga! Unikać brania baterii do ust! Przechowywać urządzenie z daleka od dzieci – połknięcie baterii może spowodować ciężkie obrażenia wewnętrzne. W razie podejrzenia jej połknięcia należy bezzwłocznie skontaktować się z lekarzem. Nie należy używać urządzenia, jeśli jego obudowa jest uszkodzona lub nie jest należycie zamknięta.

### 3.Dane techniczne

Częstotliwość: 868 MHz

Zasilanie: bateria guzikowa 3V, CR2016

Żywotność baterii: > 1 rok. Zalecana jest, ze względów bezpieczeństwa, wymiana baterii po upływie 1 roku

Wydajność jednostkowa ERP< 10 mW

Warunki temperaturowe użytkowania: od -10 do +55 St.C

Wymiary: 64x15mm

Waga: 27g

Klasa szczelności: wodoodporność IP65 (nie używać podczas pływania w basenie) - - można używać podczas kąpieli i pod prysznicem

### 4. Testowanie baterii nadajnika

Podczas normalnego funkcjonowania błyskanie LED pokazuje wysyłanie sygnału. Jeśli po trzykrotnym przyciśnięciu nadajnika LED wydaje sygnał optyczny (powinien gasnąć) oznacza to, że bateria jest słaba i powinna być wymieniona. Regularne testowanie baterii pozwala na prawidłowe funkcjonowanie zestawu.

### 5. Wymiana baterii

Należy odkręcić śrubki na odwrocie obudowy urządzenia.

Zdjąć obudowę.

Usunąć zużyłą baterię.

Zastąpić nową, uważając na polaryzację (+) i (-). W przeciwnym razie urządzenie może ulec uszkodzeniu.

Złożyć części urządzenia i zakręcić.

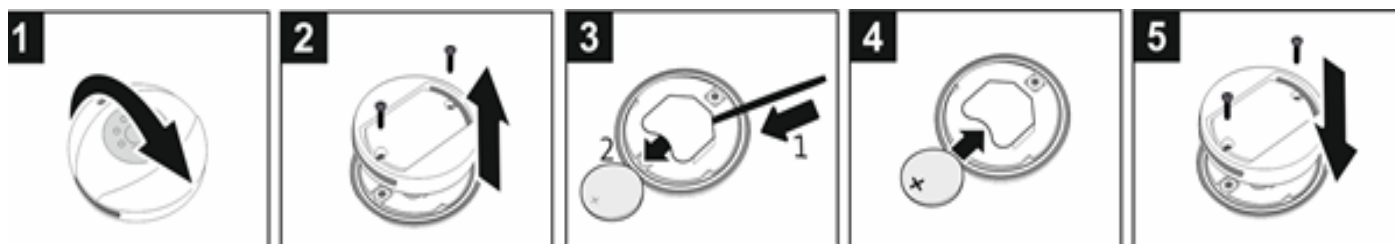
### HERSTELLUNG UND VERTRIEB



Deutschland  
Finkenweg 20  
D-64753 Brombachtal/Odw.

Service-Hotline:  
0049 (0)6063 8419950





## UWAGA!

DO WYMIANY NALEŻY UŻYWAĆ WYŁĄCZNIE PRZEZNACZONYCH DO TEGO BATERII **LITHIUM VARTA CR2032**, 3V,230mAh. PODCZAS NIEWŁAŚCIWEJ WYMIANY BATERII ISTNIEJE RYZYKO EKSPLOZJI.

## 6. Warunki gwarancji

W momencie zakupu nadajnik HelpLine jest urządzeniem sprawdzonym i gotowym do użycia. Gwarancja wynosi 2 lata. W tym czasie mogą być bezpłatnie usunięte usterki powstałe z winy producenta lub (z reguły) wymienione całe urządzenie. Warunki gwarancji obejmują wszystkie kraje. Gwarancja nie obejmuje: szkód powstałych w wyniku nieprawidłowego użytkowania, użycia siły oraz zwykłego zużycia się urządzenia. Gwarancja nie obowiązuje, jeśli reparacja jest dokonywana przez osoby do tego nieuprawnione.

## 7. Wyrzucanie zużytych urządzeń i baterii

Producent i sprzedawca zobowiązani są do poinformowania klienta, aby zużytych urządzeń i baterii nie wyrzucał do zwykłych odpadów domowych. Urządzenia te (z symbolem przekreślonego pojemnika) należy oddać do punktów, gdzie zbierane są elektroodpady.

Należy zapytać regionalnego sprzedawcę o możliwości oddania zużytego sprzętu.

## 8. Klauzula zgodności.

Produkt odpowiada wymogom zalegalizowania zgodnego z 2014/53/EU. Klauzula zgodności znajduje się na stronie internetowej [www.pflegerufset.de](http://www.pflegerufset.de) lub na stronie internetowej regionalnego sprzedawcy.

## HERSTELLUNG UND VERTRIEB



Deutschland  
Finkenweg 20  
D-64753 Brombachtal/Odw.

Service-Hotline:  
0049 (0)6063 8419950

