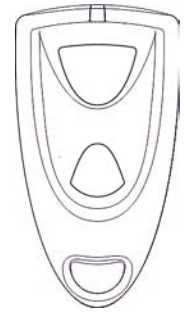


GEBRAUCHSANLEITUNG FÜR HelpLine- (UMHÄNGE-) SENDER

1. ANWENDUNG

HelpLine –Sender senden kodierte Funk-Signale an HelpLine-Empfänger. Die Reichweite beträgt im freien Feld ca. 100 Meter und im Haus –je nach Funkbedingungen- 20 bis 30 Meter.



2. SICHERHEITSHINWEISE

ACHTUNG! Bewahren Sie die Batterien außerhalb der Reichweite von Kindern auf.

ACHTUNG! Nehmen Sie die Batterien nicht in den Mund. Halten Sie neue und gebrauchte Batterien von Kindern fern. Dieses Produkt enthält eine Lithium-Knopfzelle.

Wenn eine Lithium- Knopfzelle verschluckt wird, können schwere innere Verbrennungen innerhalb von gerade einmal 2 Stunden auftreten und zum Tode führen. Wenn Sie vermuten dass Batterien verschluckt wurden oder sich in irgendeinem Körperteil befinden, suchen Sie unverzüglich medizinische Hilfe auf. Nutzen Sie den Sender nicht mehr, wenn das Gehäuse beschädigt ist oder nicht sicher schließt. Halten Sie ihn von Kindern fern.

Die im Sender eingebaute Batterie ist keine Gefahrenquelle und erzeugt keine gefährliche Spannung und muss deshalb nicht entnommen werden.

3. TECHNISCHE DATEN

- Betriebsfrequenz: 868 MHz
- Versorgung: Knopfzelle 3 V, CR2032
- Zum Auslösen des Signals können beide Tasten genutzt werden
- Batterie-Lebensdauer: > 1 Jahr. Es wird aus Sicherheitsgründen empfohlen, die Batterie nach 1 Jahr zu wechseln
- ERP-Leistung < 10mW
- Einsatzbedingungen -10C bis +55C
- Bemaßung: 63x33x13 mm
- Dichtklasse: IP54. Zum Gebrauch beim Duschen und Waschen nicht geeignet

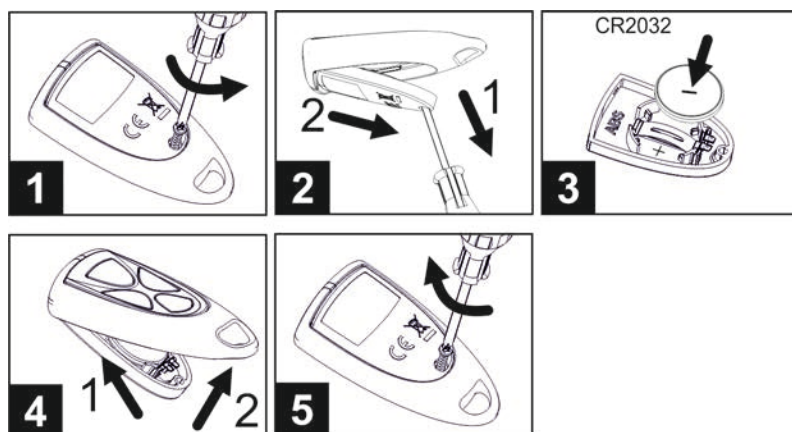
4. BATTERIETEST

Im normalen Betrieb zeigt das Blinken der Sender-LED dass der Sender ein Funksignal sendet. Wenn Sie den Sender drei Mal hintereinander drücken und die LED anschließend nachblinkt (obwohl sie nicht mehr blinken sollte) zeigt dies, dass die Batterie schwach ist und gewechselt werden sollte. Regelmäßiges Testen stellt die Funktionalität des Senders sicher.

Ersetzen Sie die Knopfzellen bei den farbigen Umhänge-Sendern und dem HelpLine-Quittierungssender ausschließlich mit einer Einwegbatterie Lithium VARTA CR2032, 3V, 230 mAh.

5. BATTERIEWECHSEL

1. Schraube am unteren Teil des Senders abschrauben
2. Gehäuse anheben und öffnen
3. Batterie wechseln (Polarität beachten) und im unteren Gehäuseteil befestigen
4. In die Führung einschieben und das untere Gehäuseteil schließen
5. Schraube wieder eindrehen



VORSICHT!

SETZEN SIE NUR DIE FÜR DEN SENDER ANGEGEBENE BATTERIE **LITHIUM VARTA CR2032**, 3V, 230 mAh EIN. BEI UNSACHGEMÄSSEM AUSTAUSCH BESTEHT EXPLOSIONSGEFAHR.

6. GARANTIE

Sie erhalten ein geprüftes und einwandfrei funktionierendes Gerät. Wir gewährleisten eine 2-Jährige Garantie ab Kaufdatum. Während der Garantiezeit beseitigen wir durch Material- oder Herstellungsmängel verursachte Betriebsstörungen ohne Berechnung und durch Reparatur oder (in der Regel) Austausch des kompletten Geräts. Diese Garantie gilt für jedes Land.

Von der Garantie ausgenommen sind: Schäden aufgrund von unsachgemäßer Benutzung oder Einwirkung von höherer Gewalt, normale Abnutzung. Die Garantie erlischt wenn Reparaturen von unbefugten Personen vorgenommen werden.

7. HINWEISE ZUR GERÄTE- UND BATTERIEENTSORGUNG

Wir sind verpflichtet, Sie auf folgendes hinzuweisen:

Altgeräte und Batterien/Akkumulatoren (mit Symbol der durchgekreuzten Mülltonne) dürfen nicht mit dem Hausmüll entsorgt werden.

Weder Sender noch Knopfzelle dürfen am Ende ihrer Lebensdauer mit dem Hausmüll entsorgt werden. Die Entsorgung kann über Ihren Fachhändler oder eine lokal verfügbare Rückgabe- und Sammelstelle erfolgen.

Altgeräte können Sie über Ihren Fachhändler kostenfrei oder über eine Sammelstelle für Elektronikschrott entsorgen.

BITTE BEACHTEN ! Gebrauchte Batterien sollten kostenfrei über Ihren Fachhändler oder eine Sammelstelle für Elektronikschrott entsorgt werden.

8. KONFORMITÄT

Das Produkt entspricht den Vorgaben der Richtlinie 2014/53/EU. Die Konformitätserklärung finden Sie im Internet unter www.pflegerufset.de oder auf der Internetseite Ihres Fachhändlers