

## GEBRUIKSAANWIJZING VOOR DE HELPLINE CONTACTDOOSONTVANGER V2 V.1.01.

### GEBRUIK

De HelpLine contactdoosontvanger is een apparaat voor signalering en alarmering. Het kan radiosignalen ontvangen van compatibele zenders en deze omzetten in optische en akoestische signalen. De ontvanger wordt bediend in een contactdoos. Sockets kunnen worden verwisseld zonder de programmering van een zender te verliezen. Neem vóór gebruik de volgende veiligheidsinstructies in acht:

### Let op!

De beschikbaarheid van een semafoonsysteem ontslaat de gebruiker niet van de plicht toezicht uit te oefenen op de personen die ermee zijn uitgerust. De radio-oproepset is niet bedoeld of goedgekeurd voor het melden van voorzienbare levensbedreigende omstandigheden. Het bewaakt geen gezondheidsparameters. Het is bedoeld om hulp in te roepen.

Gebruik de contactdoosontvanger alleen op gemakkelijk toegankelijke contactdozen.

Dit product bevat een lithium knoopcelbatterij (in de zender). Als een knoopcelbatterij wordt ingeslikt, kunnen binnen 2 uur ernstige inwendige brandwonden ontstaan, met de dood tot gevolg. Als u vermoedt dat batterijen zijn ingeslikt of in enig deel van uw lichaam terecht zijn gekomen, moet u onmiddellijk medische hulp inroepen. Houd nieuwe of gebruikte batterijen uit de buurt van kinderen. Gebruik de plug-in ontvanger en zender niet als een van de behuizingen beschadigd is.

Vervang de knoopcel in de polsbandzender alleen door een wegwerp lithium VARTA CR2016, 3V, 90 mAh batterij.

Vervang de knoopcellen in de gekleurde halskettingzenders en de HelpLine bevestigingszender uitsluitend door een wegwerpbatterij Lithium VARTA CR2032, 3V, 230 mAh

## 2. TECHNISCHE GEGEVENS

Doel: Radio-ontvanger 868 MHz

Kanalen: 4

Stroomverbruik: max. 10 mA

Stroomverbruik in stand-by: ca. 1,3 W

Voedingsspanning: 230V AC / 50 Hz

Teachable zenders: 28 in totaal

Bedrijfsomstandigheden: -10°C tot +55°C

Afmetingen: 56x121x72 mm

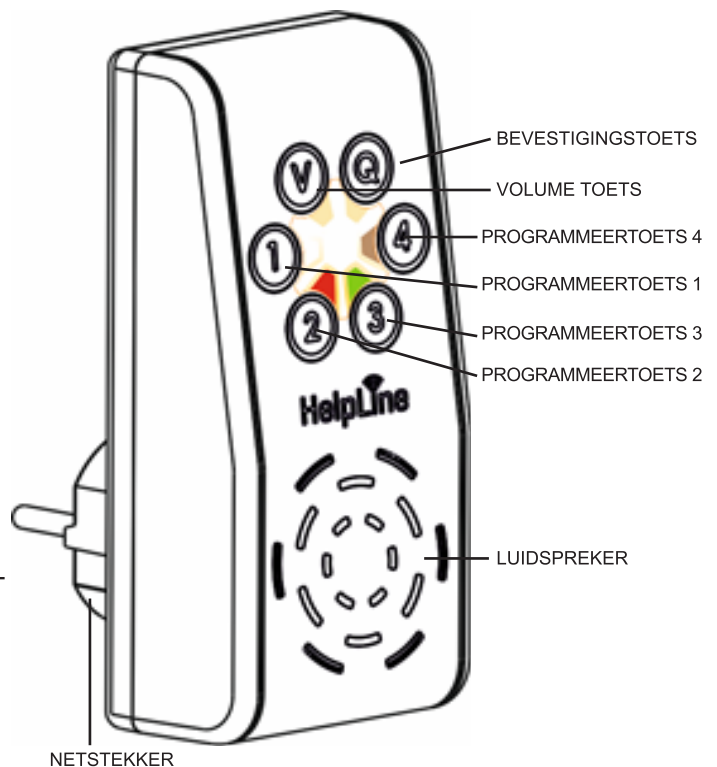
Afdichtingsklasse: IP20

Gewicht: 133 g

Volume instelbaar op 5 niveaus: stil tot zeer luid (83 dB)

luid (83 dB)

Bevestiging van de oproep (bevestiging) op de overeenkomstige kanaaltoets kanaaltoets, de Q-toets of van een afstand met een zender met een zender geprogrammeerd in de Q knop



AANZICHT VAN DE ONTVANGER

## HERSTELLUNG UND VERTRIEB



Deutschland  
Finkenweg 20  
D-64753 Brombachtal/Odw.

Service-Hotline:  
0049 (0)6063 8419950



### 3. BESCHRIJVING VAN DE ONTVANGER

#### 3.1. Onderdelen van de ontvanger

De belangrijke onderdelen voor de bediening zijn de vier toetsen voor de vier ontvangstkkanalen, de bevestigingstoets en de toets voor de volumeregeling. Er is geen aan/uit schakelaar. De ontvanger is klaar voor ontvangst nadat hij in het stopcontact is gestoken.

#### 3.2. Benodigde accessoires

Er is ten minste één compatibele zender nodig om het systeem te laten werken.

#### 3.3 Functies

Vier drukknoppen en vier belmelodieën zijn toegewezen aan de vier ontvangerkanalen.

worden toegewezen. Als op een kanaal een radio-oproep wordt ontvangen, knippert de toegewezen LED en wordt de belsignaalmelodie gespeeld.

knippert en de belsignaalmelodie klinkt ononderbroken totdat de oproep wordt geannuleerd of op afstand wordt bevestigd door op de overeenkomstige kanaaltoets, de Q-toets of door een zender die op het Q-kanaal is ingeleerd te drukken. Deze functie zorgt ervoor dat geen enkele (nood)oproep wordt gemist. In totaal kunnen 28 compatibele zenders worden geprogrammeerd (b.v. telkens 6 op de kanalen 1 t/m 4 en 4 bevestigingszenders).

Als een oproep actief is (niet bevestigd) en het toestel ontvangt een nieuwe, verdere oproep op hetzelfde of een ander kanaal, dan wordt dit opgeslagen. Als de actieve oproep wordt bevestigd, gaan de bijbehorende LED en de belsignaalmelodie van de opgeslagen oproep aan.

### 4. PROGRAMMEREN

#### 4.1 Zenders programmeren (zenders aansluiten/koppelen aan de HelpLine contactdoosontvanger)

Druk de knop van het kanaal waarin u de zender wilt programmeren ca. 5 seconden in, totdat de bijbehorende LED oplicht. Blijf deze knop ingedrukt houden en druk tegelijkertijd op de knop van de zender totdat de LED van de ontvanger even knippert en dan uitgaat.

#### 4.2. Aangeleerde zenders verwijderen

Om een ingeleerde radiozender van een kanaal te wissen, drukt u gedurende enkele seconden gelijktijdig op de knoppen 1 en 2. De LED's 1,2,3,4 gaan knipperen. Houd de knoppen 1 en 2 ingedrukt en druk op de zender die u wilt wissen. Wanneer de LED's doven, is de zender gewist.

#### 4.3. Wissen van alle geprogrammeerde zenders

Houd de toetsen 1 en 2 ingedrukt. De leds 1 tot 4 beginnen te knipperen. Houd de toetsen 1 en 2 nog ongeveer 15 seconden ingedrukt. Wanneer de LED's continu oplichten, zijn alle zenders gewist.

#### 4.4. Functie van de Q-toets en bevestiging op afstand

De Q-toets wordt gebruikt om een actieve radio-oproep te doen bij de ontvanger. De functie van de Q-toets kan op afstand worden gebruikt met een ingeleerde zender (afstandsbevestiging). Bevestiging op afstand kan nuttig zijn als u bijvoorbeeld 's nachts snel een ontvanger wilt uitschakelen voordat andere mensen in huis wakker worden; als u meerdere ontvangers op verschillende verdiepingen in huis gebruikt en niet telkens naar alle ontvangers wilt rennen; als u in een team in een faciliteit werkt en het voldoende is dat de eerste persoon die de oproep hoort, actief wordt en de oproep uitschakelt, zodat niet alle anderen ook naar de trigger van de oproep rennen.

Om een bevestigingszender in te leren, houdt u de Q-toets ingedrukt. Na ca. 5 seconden begint de Q-LED te knipperen. Druk nu op de zender die u wilt programmeren. Wanneer het knipperen stopt, is de zender geprogrammeerd. Om een Q-zender te wissen, gaat u te werk zoals beschreven in 4.2.

Een zender kan niet tegelijkertijd een oproep-triggerende zender of een ontvangtzender zijn.

### HERSTELLUNG UND VERTRIEB

#### 4.5. Overschakelen van de helplijnbevestigingsmodus naar de „deurbelmodus”

De ontvanger kan worden ingesteld op de bevestigingsmodus - het radiosignaal blijft actief tot de ontvanger wordt uitgeschakeld of op de deurbelmodus - het signaal kan worden uitgeschakeld op de ontvanger of met de zender, maar schakelt zichzelf uit na maximaal 5 seconden.

De ontvanger is in de fabriek ingesteld op de bevestigingsmodus. Dit betekent dat de oproep moet worden geannuleerd bij de ontvanger, hetzij door op de overeenkomstige kanaalknop te drukken, hetzij door op de Q-knop te drukken, hetzij op afstand met een bevestigingszender die in het Q-kanaal is ingeleerd. Als u te maken krijgt met valpartijen of levensbedreigende aandoeningen in de zorg, raden wij u aan in de bevestigingsmodus te blijven, want als de eerste oproep wordt afgeluisterd, zou de patiënt een tweede keer op de zender moeten drukken, en of hij of zij daartoe altijd in staat is, b.v. na een val, is de vraag. Indien u meerdere ontvangers gebruikt, b.v. op verschillende verdiepingen, kan een bevestigingszender nuttig zijn, zodat u niet naar alle ontvangers hoeft te lopen om de oproep te annuleren.

In bepaalde toepassingen en situaties kan het nuttig zijn dat de ontvanger slechts vijf seconden als deurbel werkt en daarna uitschakelt (bijvoorbeeld als u de ontvanger samen met een speciale zender als deurbelverlenging gebruikt).

Om de ontvanger op overgaan te zetten:

Voordat u de stekker van de ontvanger in het stopcontact steekt, drukt u op de knoppen Q en 1. Houd de knoppen ingedrukt en steek de stekker van de ontvanger in het stopcontact. LED 2 of LED 3 brandt. Laat de toetsen los. Wanneer LED 3 oplicht bevindt de ontvanger zich in de HelpLine mode. LED 2 betekent „deurbel modus“.

Telkens wanneer u de procedure herhaalt (voordat u de ontvanger in het stopcontact steekt drukt u op de knoppen Q en 1) schakelt u van de ene modus naar de andere.

#### 4.6. Instellen van het geluidsvolume

Wanneer u op de volumetoets drukt, wordt de melodie van kanaal 1 gespeeld op het op dat moment ingestelde volume. Als u nogmaals op de toets drukt, wordt het volume een niveau luider afgespeeld. Wanneer u het maximale volume hebt bereikt door nogmaals op de toets te drukken, verandert het volume van het maximale naar het minimale volume. Nadat u het gewenste volume hebt gevonden, wacht u ca. 6 seconden. Het geluid gaat dan uit en het volume wordt opgeslagen.

Terwijl u het volume regelt, kunt u het geluid uitschakelen door op toets 1 of de Q-toets te drukken.

#### 4.7. Controle van de radioverbinding tussen zender en ontvanger vóór gebruik

Voordat u de paging-radio gebruikt, dient u te controleren of de paging-radio storingsvrij werkt door de zender één keer over de gewenste afstand in te drukken. Het radiobereik wordt aanzienlijk beïnvloed door de structurele omstandigheden ter plaatse (muren, betonnen plafonds, maar ook elektrische apparaten zoals televisies en computers kunnen het radiobereik beïnvloeden). Ga als volgt te werk: schakel alle elektronische apparaten in de onmiddellijke nabijheid en verder weg van de zender en ontvanger in. Controleer of de afstand tussen de zender en de ontvanger voldoende is door de afstand tussen de zender en de ontvanger in stappen van 2 tot 3 meter te vergroten. De ontvanger moet reageren op een enkele (niet meerdere!) druk op de radiozender. Als er veranderingen in de oproepomgeving worden aangebracht (bijv. het verzorgingsbed wordt verplaatst), de locaties van elektronische apparaten worden gewijzigd of nieuwe apparaten in gebruik worden genomen, voer dan om veiligheidsredenen de controle van het draadloze bereik opnieuw uit.

#### 4.8. Regelmatige controles

Door regelmatige visuele inspecties en testoproepen (ten minste eenmaal per week) wordt de goede werking van het systeem gecontroleerd. Controleer ook of de zender een „batterij bijna leeg signaal“ uitzendt (zie gebruiksaanwijzing van de zender).

**Belangrijk!** Voer regelmatige controles uit.

Als het systeem beschadigd is of storingen vertoont, mag u het niet gebruiken tot het gerepareerd of vervangen is. Na het vervangen van de batterijen controleert u het bereik van de radioverbinding tussen zender en ontvanger zoals u dat deed voordat u het systeem voor de eerste keer in gebruik nam.

#### **4.9. Reiniging**

Vuil en huidschilfers kunnen zich ophopen in de armband of halsband, wat als voedingsbodem voor micro-organismen kan dienen. Was daarom om hygiënische redenen de polsband of kraag regelmatig. Polsbanden en halsbanden zijn slijtageonderdelen die afhankelijk van de mate van slijtage moeten worden vervangen. U kunt de zender(s) en ontvanger(s) reinigen met een licht vochtige doek, eventueel met toevoeging van een ontsmettingsmiddel. Gebruik geen schurende of bijtende reinigingsmiddelen.

#### **5. GARANTIE**

U ontvangt een getest en perfect werkend toestel. Wij bieden 2 jaar garantie vanaf de datum van aankoop. Tijdens de garantieperiode zullen wij storingen die het gevolg zijn van materiaal- of fabricagefouten kosteloos verhelpen door reparatie of (meestal) vervanging van het complete toestel. Deze garantie geldt voor elk land. Uitgesloten van de garantie zijn: Schade als gevolg van oneigenlijk gebruik of invloed van overmacht, normale slijtage. De garantie vervalt indien reparaties door onbevoegden worden uitgevoerd.

#### **6. OPMERKINGEN OVER DE VERWIJDERING VAN APPARATUUR EN BATTERIJEN**

Wij zijn verplicht uw aandacht te vestigen op het volgende: Oude apparaten en batterijen/accumulatoren (met het symbool van de doorgekruiste vuilnisbak) mogen niet met het huisvuil worden weggegooid. Elektrische apparaten mogen niet samen met het huisvuil worden weggegooid. Oude apparaten kunt u gratis inleveren via uw vakhandelaar of via een inzamelpunt voor elektronisch afval.

#### **7. OVEREENSTEMMING**

Het product voldoet aan de eisen van de Richtlijnen 2014/53/EU en 2014/35/EU. De conformiteitsverklaring is beschikbaar op de website [www.pflegerufset.de](http://www.pflegerufset.de) of op de website van uw vakhandelaar.

#### **HERSTELLUNG UND VERTRIEB**

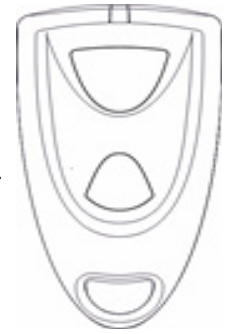


Deutschland  
Finkenweg 20  
D-64753 Brombachtal/Odw.

**Service-Hotline:**  
**0049 (0)6063 8419950**



## GEBRUIKSAANWIJZINGEN VOOR HELPLINE (HALSBAND-) ZENDER



### 1. GEBRUIK

HelpLine zenders zenden gecodeerde radiosignalen naar HelpLine ontvangers. Het bereik is ongeveer 100 meter in het open veld en 20 tot 30 meter binnenshuis, afhankelijk van de radiocondities.

### 2. VEILIGHEIDSVOORSCHRIFTEN

**VOORZICHTIG!** Houd de batterijen buiten het bereik van kinderen.

**VOORZICHTIG!** Steek de batterijen niet in uw mond. Houd nieuwe en gebruikte batterijen uit de buurt van kinderen. Dit product bevat een lithium knoopcelbatterij. Als een lithium knoopcelbatterij wordt ingeslikt, kunnen binnen 2 uur ernstige inwendige brandwonden ontstaan, met de dood tot gevolg. Als u vermoedt dat batterijen zijn ingeslikt of in enig deel van uw lichaam terecht zijn gekomen, dient u onmiddellijk medische hulp in te roepen. Gebruik de zender niet als de behuizing beschadigd is of niet goed sluit. Hou het uit de buurt van kinderen.

De in de zender geïnstalleerde batterij is geen bron van gevaar of gevaarlijke spanning en hoeft daarom niet te worden verwijderd.

### 3. TECHNISCHE GEGEVENS

Werkfrequentie: 868 MHz

Stroomvoorziening: knoopcel 3 V, CR2032

Beide knoppen kunnen worden gebruikt om het signaal te activeren

Levensduur batterij: > 1 jaar. Om veiligheidsredenen wordt aanbevolen de batterij na 1 jaar te vervangen.

ERP vermogen < 10mW

Bedrijfsomstandigheden -10C tot +55C

Afmetingen: 63x33x13 mm

Waterdichtheidsklasse: IP54. Niet geschikt voor gebruik onder de douche en bij het wassen

### 4. BATTERIJ TEST

Tijdens normaal bedrijf geeft het knipperen van de LED van de zender aan dat de zender een radiosignaal uitzendt. Als u driemaal achter elkaar op de zender drukt en de LED blijft knipperen (hoewel het zou moeten stoppen met knipperen), geeft dit aan dat de batterij bijna leeg is en moet worden vervangen. Regelmatig testen zal de functionaliteit van de zender garanderen.

Vervang de knoopcellen op de gekleurde halskettingzenders en de HelpLine bevestigingszender alleen door een wegwerp lithium VARTA CR2032, 3V, 230 mAh batterij.

### 5. DE BATTERIJ WISSELEN

draai de schroef aan de onderkant van de zender los

til de behuizing op en open deze

vervang de batterij (let op de polariteit) en bevestig deze in het onderste deel van de behuizing

plaats in de geleider en sluit het onderste deel van de behuizing

schroef de schroef er weer in

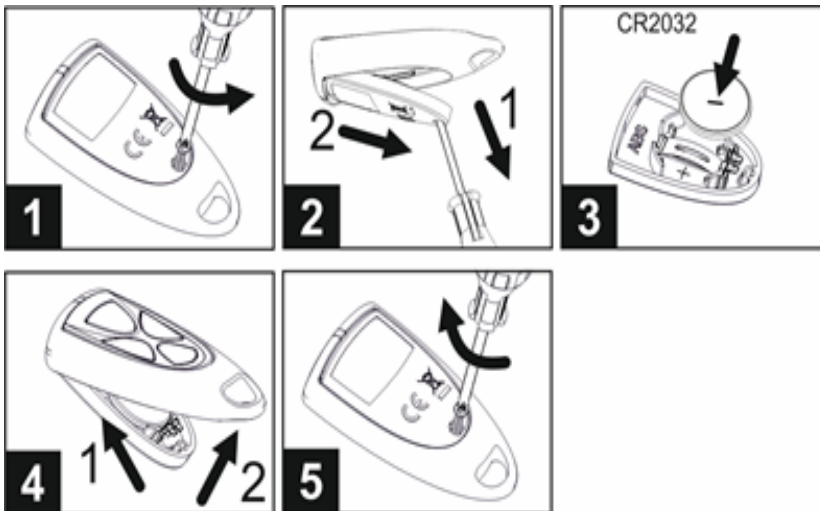
## HERSTELLUNG UND VERTRIEB



Deutschland  
Finkenweg 20  
D-64753 Brombachtal/Odw.

**Service-Hotline:**  
**0049 (0)6063 8419950**





## LET OP!

PLAATS ALLEEN DE LITHIUM VARTA CR2032, 3V, 230 mAh BATTERIJ DIE VOOR DE ZENDER GESCHIKT IS. ER BESTAAT EXPLOSIEGEVAAR ALS DE BATTERIJ NIET CORRECT WORDT VERVANGEN.

## 6. GARANTIE

U ontvangt een getest en perfect werkend toestel. Wij bieden 2 jaar garantie vanaf de datum van aankoop. Tijdens de garantieperiode zullen wij storingen die het gevolg zijn van materiaal- of fabricagefouten kosteloos verhelpen door reparatie of (meestal) vervanging van het complete toestel. Deze garantie geldt voor elk land. Uitgesloten van de garantie zijn: Schade als gevolg van oneigenlijk gebruik of invloed van overmacht, normale slijtage. De garantie vervalt indien reparaties door onbevoegden worden uitgevoerd.

## 7. OPMERKINGEN OVER DE VERWIJDERING VAN APPARATUUR EN BATTERIJEN

Wij zijn verplicht uw aandacht te vestigen op het volgende: Oude apparaten en batterijen/accumulatoren (met het symbool van de doorgekruiste vuilnisbak) mogen niet met het huisvuil worden weggegooid. Elektrische apparaten mogen niet samen met het huisvuil worden weggegooid. Oude apparaten kunt u gratis inleveren via uw vakhandelaar of via een inzamelpunt voor elektronisch afval.

## 8. OVEREENSTEMMING

Het product voldoet aan de eisen van de Richtlijnen 2014/53/EU en 2014/35/EU. De conformiteitsverklaring is beschikbaar op de website [www.pflegerufset.de](http://www.pflegerufset.de) of op de website van uw vakhandelaar.

## HERSTELLUNG UND VERTRIEB

## INSTRUCTIES VOOR HET GEBRUIK VAN DE HELPLINE BEVESTIGINGSZENDER

### 1. GEBRUIK

HelpLine zenders zenden gecodeerde radiosignalen naar HelpLine ontvangers. Het bereik is ongeveer 100 meter in het open veld en 20 tot 30 meter binnenshuis, afhankelijk van de radiocondities.



### 2. VEILIGHEIDSVOORSCHRIFTEN

**VOORZICHTIG!** Houd de batterijen buiten het bereik van kinderen.

**VOORZICHTIG!** Steek de batterijen niet in uw mond. Houd nieuwe en gebruikte batterijen uit de buurt van kinderen. Dit product bevat een lithium knoopcelbatterij. Als een lithium knoopcelbatterij wordt ingeslikt, kunnen binnen 2 uur ernstige inwendige brandwonden ontstaan, met de dood tot gevolg. Als u vermoedt dat batterijen zijn ingeslikt of in enig deel van uw lichaam terecht zijn gekomen, dient u onmiddellijk medische hulp in te roepen. Gebruik de zender niet als de behuizing beschadigd is of niet goed sluit. Hou het uit de buurt van kinderen.

De in de zender geïnstalleerde batterij is geen bron van gevaar of gevaarlijke spanning en hoeft daarom niet te worden verwijderd.

### 3. TECHNISCHE GEGEVENS

Werkfrequentie: 868 MHz

Stroomvoorziening: knoopcel 3 V, CR2032

Beide knoppen kunnen worden gebruikt om het signaal te activeren

Levensduur batterij: > 1 jaar. Om veiligheidsredenen wordt aanbevolen de batterij na 1 jaar te vervangen.

ERP vermogen < 10mW

Bedrijfsomstandigheden -10C tot +55C

Afmetingen: 63x33x18 mm

### 4. BATTERIJ TEST

Tijdens normaal bedrijf geeft het knipperen van de LED van de zender aan dat de zender een radiosignaal uitzendt. Als u driemaal achter elkaar op de zender drukt en de LED blijft knipperen (hoewel het zou moeten stoppen met knipperen), geeft dit aan dat de batterij bijna leeg is en moet worden vervangen. Regelmatig testen zal de functionaliteit van de zender garanderen.

Vervang de knoopcellen op de gekleurde halskettingzenders en de HelpLine bevestigingszender alleen door een wegwerp lithium VARTA CR2032, 3V, 230 mAh batterij.

### 5. DE BATTERIJ VERVANGEN

1. Draai de zender om, zodat u de onderkant van de ombouw kunt zien.
2. verwijder de 3 schroeven aan de achterkant van de behuizing
3. til de behuizing op en open deze
4. Verwijder de oude knoopcelbatterij.
5. plaats de nieuwe knoopcel en let daarbij op de polariteit
6. monteer de behuizing en schroef de 3 schroeven weer vast

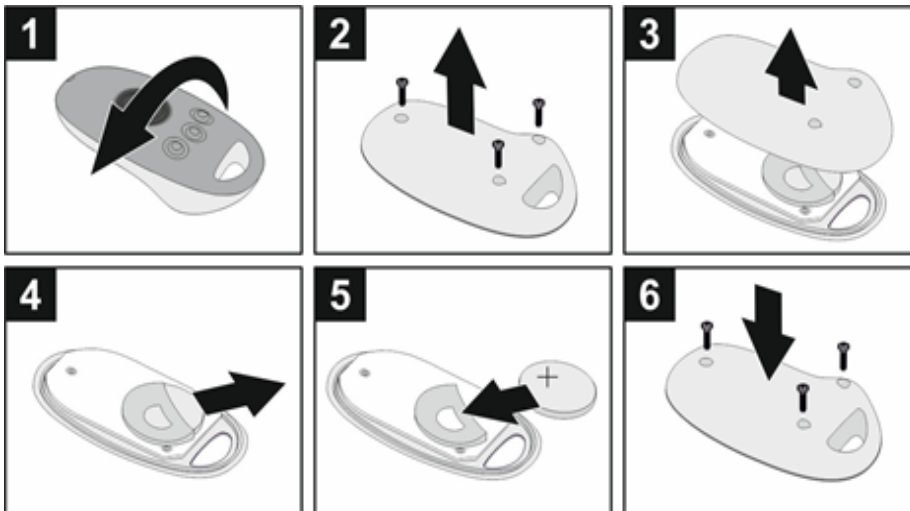
## HERSTELLUNG UND VERTRIEB



Deutschland  
Finkenweg 20  
D-64753 Brombachtal/Odw.

**Service-Hotline:**  
**0049 (0)6063 8419950**





## LET OP!

PLAATS ALLEEN DE LITHIUM VARTA CR2032, 3V, 230 mAh BATTERIJ DIE VOOR DE ZENDER GESCHIKT IS. ER BESTAAT EXPLOSIEGEVAAR ALS DE BATTERIJ NIET CORRECT WORDT VERVANGEN.

## 6. GARANTIE

U ontvangt een getest en perfect werkend toestel. Wij bieden 2 jaar garantie vanaf de datum van aankoop. Tijdens de garantieperiode zullen wij storingen die het gevolg zijn van materiaal- of fabricagefouten kosteloos verhelpen door reparatie of (meestal) vervanging van het complete toestel. Deze garantie geldt voor elk land. Uitgesloten van de garantie zijn: Schade als gevolg van oneigenlijk gebruik of invloed van overmacht, normale slijtage. De garantie vervalt indien reparaties door onbevoegden worden uitgevoerd.

## 7. OPMERKINGEN OVER DE VERWIJDERING VAN APPARATUUR EN BATTERIJEN

Wij zijn verplicht uw aandacht te vestigen op het volgende: Oude apparaten en batterijen/accumulatoren (met het symbool van de doorgekruiste vuilnisbak) mogen niet met het huisvuil worden weggegooid. Elektrische apparaten mogen niet samen met het huisvuil worden weggegooid. Oude apparaten kunt u gratis inleveren via uw vakhandelaar of via een inzamelpunt voor elektronisch afval.

## 8. OVEREENSTEMMING

Het product voldoet aan de eisen van de Richtlijnen 2014/53/EU en 2014/35/EU. De conformiteitsverklaring is beschikbaar op de website [www.pflegerufset.de](http://www.pflegerufset.de) of op de website van uw vakhandelaar.

## HERSTELLUNG UND VERTRIEB



Deutschland  
Finkenweg 20  
D-64753 Brombachtal/Odw.

Service-Hotline:  
0049 (0)6063 8419950





## GEBRUIKSAANWIJZINGEN VOOR HELPLINE (ARMBAND-) ZENDER

### 1. GEBRUIK

HelpLine zenders zenden gecodeerde radiosignalen naar HelpLine ontvangers. Het bereik is ongeveer 100 meter in het open veld en 20 tot 30 meter binnenshuis, afhankelijk van de radiocondities



### 2. VEILIGHEIDSVOORSCHRIFTEN

**VOORZICHTIG!** Houd de batterijen buiten het bereik van kinderen.

**VOORZICHTIG!** Steek de batterijen niet in uw mond. Houd nieuwe en gebruikte batterijen uit de buurt van kinderen. Dit product bevat een lithium knoopcelbatterij. Als een lithium knoopcelbatterij wordt ingeslikt, kunnen binnen 2 uur ernstige inwendige brandwonden ontstaan, met de dood tot gevolg. Als u vermoedt dat batterijen zijn ingeslikt of in enig deel van uw lichaam terecht zijn gekomen, dient u onmiddellijk medische hulp in te roepen. Gebruik de zender niet als de behuizing beschadigd is of niet goed sluit. Hou het uit de buurt van kinderen.

De in de zender geïnstalleerde batterij is geen bron van gevaar of gevaarlijke spanning en hoeft daarom niet te worden verwijderd.

### 3. TECHNISCHE GEGEVENS

Werkfrequentie: 868 MHz

Stroomvoorziening: knoopcel 3 V, CR2016

Levensduur batterij: > 1 jaar. Om veiligheidsredenen wordt aanbevolen de batterij na 1 jaar te vervangen.

ERP vermogen < 10mW

Bedrijfsomstandigheden -10° C tot +55° C

Afmetingen: 64x15 mm

Gewicht: 27 g

Waterdichtheidsklasse: IP65 waterdicht (niet geschikt voor zwembad) geschikt voor gebruik in douches en wasplaatsen

### 4. ZENDER BATTERIJ TEST

Bij normaal gebruik geeft het knipperen van de LED van de zender aan dat de zender een radiosignaal uitzendt. Als u driemaal achter elkaar op de zender drukt en de LED blijft knipperen (hoewel het zou moeten stoppen met knipperen), wijst dit erop dat de batterij bijna leeg is en moet worden vervangen. Regelmatig testen garandeert de functionaliteit van de zender.

### 5. DE BATTERIJ VERVANGEN

1. Draai het apparaat om zodat u bij de schroeven aan de onderkant van de zender kunt komen.

2. Draai de schroeven aan de onderkant van de zender los, til de behuizing op en open deze.

3. Verwijder de oude batterij. 4. Verwijder de oude batterij.

Installeer de nieuwe batterij volgens de polariteit die op de batterijhouder is aangegeven.

4. De batterij moet op de beschreven wijze worden geïnstalleerd, omdat onjuiste installatie van de batterij de zender kan beschadigen.

5. Bevestig het onderste deel van de behuizing en draai de schroeven vast.

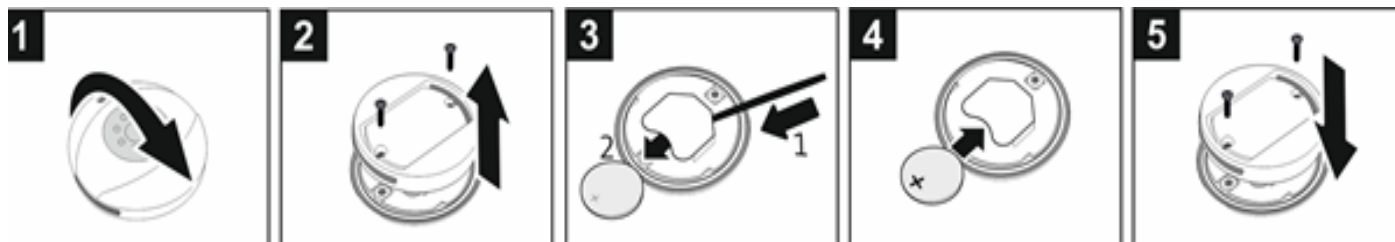
### HERSTELLUNG UND VERTRIEB



Deutschland  
Finkenweg 20  
D-64753 Brombachtal/Odw.

**Service-Hotline:**  
**0049 (0)6063 8419950**





## LET OP!

PLAATS ALLEEN DE LITHIUM VARTA CR2032, 3V, 230 mAh BATTERIJ DIE VOOR DE ZENDER GESCHIKT IS. ER BESTAAT EXPLOSIEGEVAAR ALS DE BATTERIJ NIET CORRECT WORDT VERVANGEN.

## 6. GARANTIE

U ontvangt een getest en perfect werkend toestel. Wij bieden 2 jaar garantie vanaf de datum van aankoop. Tijdens de garantieperiode zullen wij storingen die het gevolg zijn van materiaal- of fabricagefouten kosteloos verhelpen door reparatie of (meestal) vervanging van het complete toestel. Deze garantie geldt voor elk land. Uitgesloten van de garantie zijn: Schade als gevolg van oneigenlijk gebruik of invloed van overmacht, normale slijtage. De garantie vervalt indien reparaties door onbevoegden worden uitgevoerd.

## 7. OPMERKINGEN OVER DE VERWIJDERING VAN APPARATUUR EN BATTERIJEN

Wij zijn verplicht uw aandacht te vestigen op het volgende: Oude apparaten en batterijen/accumulatoren (met het symbool van de doorgekruiste vuilnisbak) mogen niet met het huisvuil worden weggegooid. Elektrische apparaten mogen niet samen met het huisvuil worden weggegooid. Oude apparaten kunt u gratis inleveren via uw vakhandelaar of via een inzamelpunt voor elektronisch afval.

## 8. OVEREENSTEMMING

Het product voldoet aan de eisen van de Richtlijnen 2014/53/EU en 2014/35/EU. De conformiteitsverklaring is beschikbaar op de website [www.pflegerufset.de](http://www.pflegerufset.de) of op de website van uw vakhandelaar.

## HERSTELLUNG UND VERTRIEB